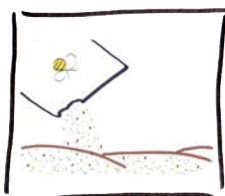


SAATGUT

Blühende Landschaft Frühlingsansaat für 5 qm

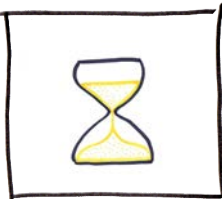
SÄEN



GIEßEN



WARTEN



FREUEN



Die Blumenmischung ist mehrjährig und besteht aus:
60 % Kultur- und 40 % Wildarten (5 g Saatgut/25 g Füllstoff).

Optimaler Zeitpunkt für die Aussaat ist Mitte April bis Mitte Juni
(mittlere bis hohe Lage).

Weitere Infos zum Saatgut findet ihr unter:
www.bienenweide.org/samentueten

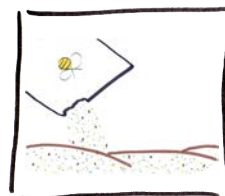


Bienenweide e. V.

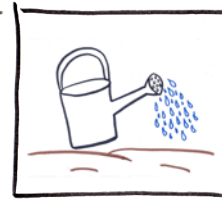
SAATGUT

Blühende Landschaft Frühlingsansaat für 5 qm

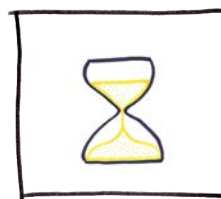
SÄEN



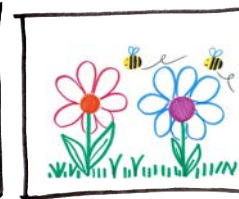
GIEßEN



WARTEN



FREUEN



Die Blumenmischung ist mehrjährig und besteht aus:
60 % Kultur- und 40 % Wildarten (5 g Saatgut/25 g Füllstoff).

Optimaler Zeitpunkt für die Aussaat ist Mitte April bis Mitte Juni
(mittlere bis hohe Lage).

Weitere Infos zum Saatgut findet ihr unter:
www.bienenweide.org/samentueten

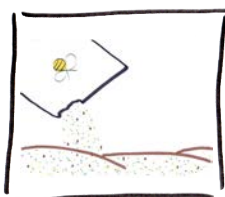


Bienenweide e. V.

SAATGUT

Blühende Landschaft Frühlingsansaat für 5 qm

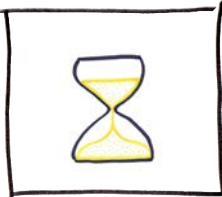
SÄEN



GIEßEN



WARTEN



FREUEN



Die Blumenmischung ist mehrjährig und besteht aus:
60 % Kultur- und 40 % Wildarten (5 g Saatgut/25 g Füllstoff).

Optimaler Zeitpunkt für die Aussaat ist Mitte April bis Mitte Juni
(mittlere bis hohe Lage).

Weitere Infos zum Saatgut findet ihr unter:
www.bienenweide.org/samentueten

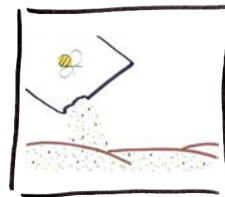


Bienenweide e. V.

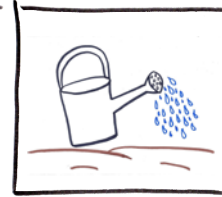
SAATGUT

Blühende Landschaft Frühlingsansaat für 5 qm

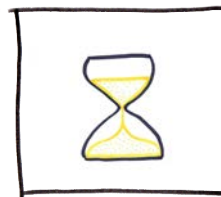
SÄEN



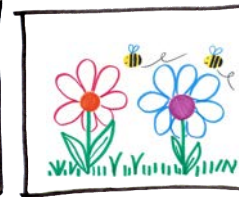
GIEßEN



WARTEN



FREUEN



Die Blumenmischung ist mehrjährig und besteht aus:
60 % Kultur- und 40 % Wildarten (5 g Saatgut/25 g Füllstoff).

Optimaler Zeitpunkt für die Aussaat ist Mitte April bis Mitte Juni
(mittlere bis hohe Lage).

Weitere Infos zum Saatgut findet ihr unter:
www.bienenweide.org/samentueten



Bienenweide e. V.